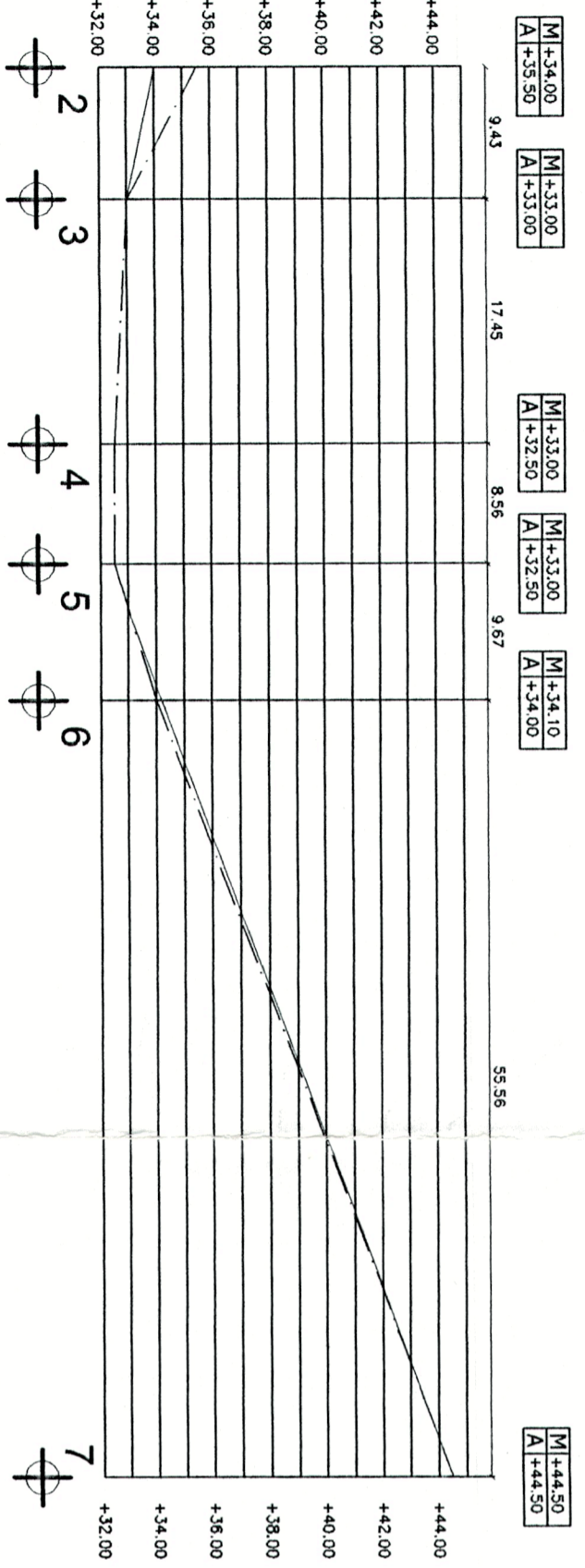


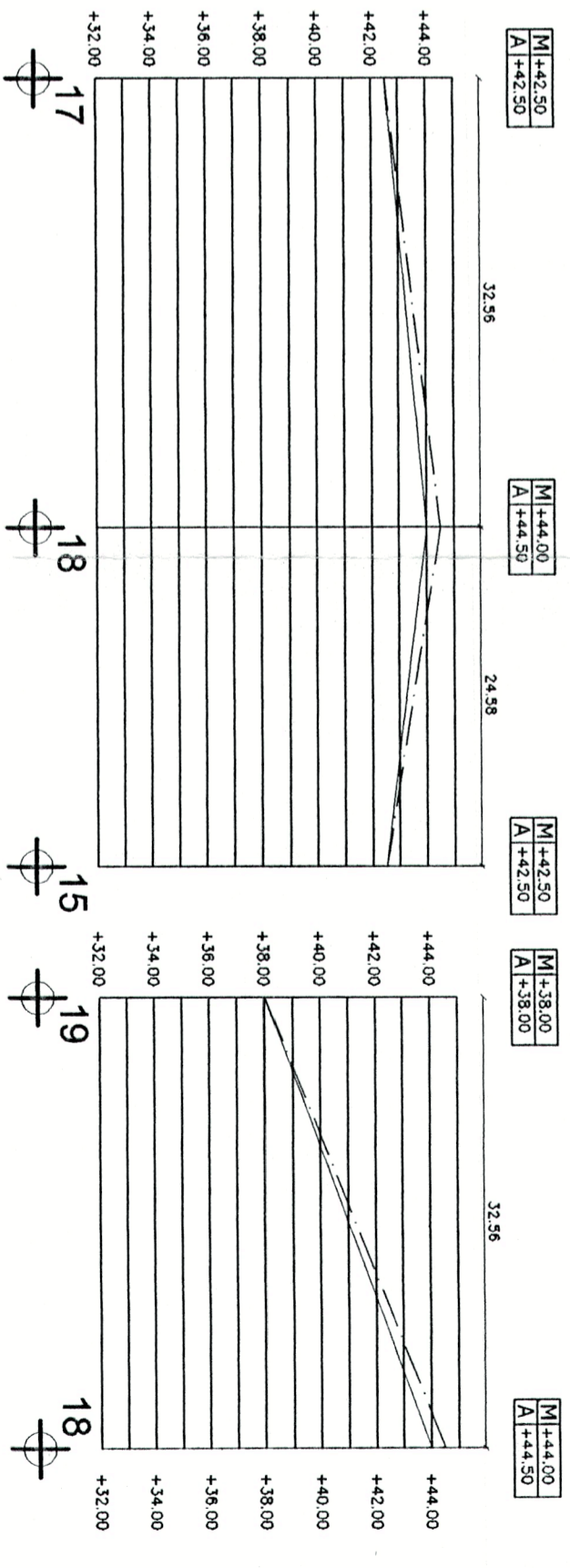
SECCIONES LONGITUDINALES DE LOS VIARIOS A EJECUTAR



ESCALA HOR: 1/500

ESCALA VER: 1/250

SECCIONES LONGITUDINALES DE LOS VIARIOS A EJECUTAR



ESCALA HOR: 1/500

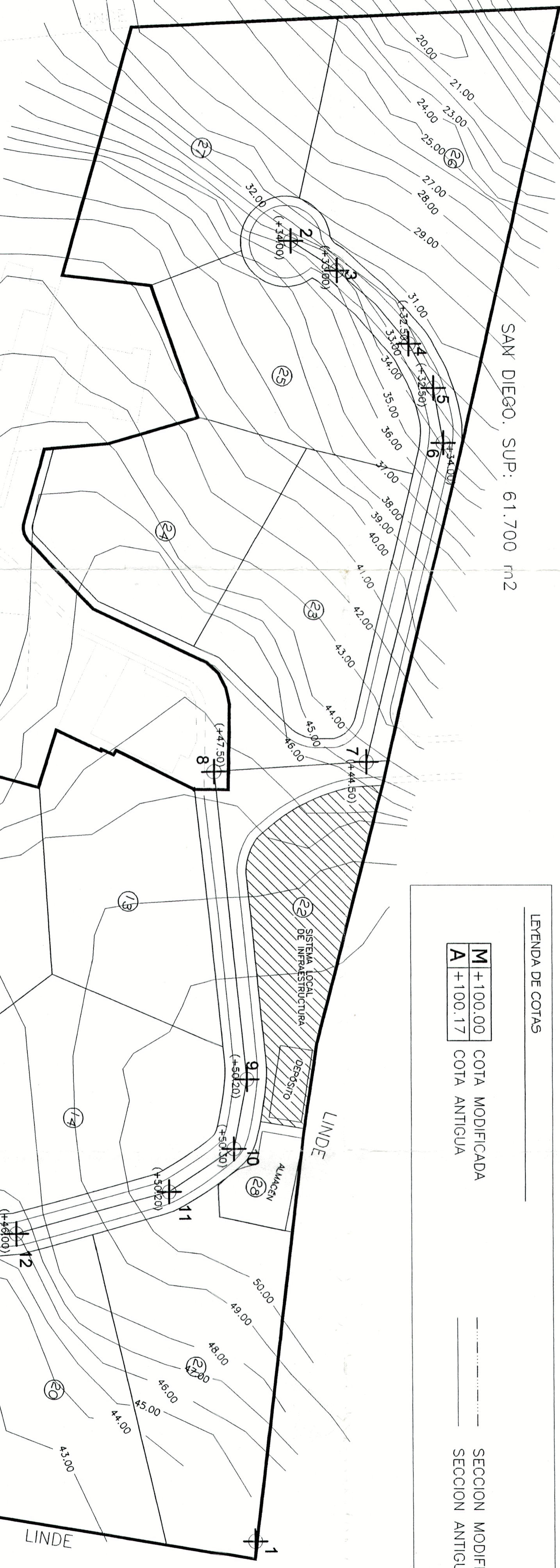
ESCALA VER: 1/250

LEYENDA DE COTAS

M +100.00 COTA MODIFICADA
A +100.17 COTA ANTIGUA

SECCION MODIFICADA
SECCION ANTIGUA

SAN DIEGO, SUP: 61.700 m²



DEFINICION DE COORDENADAS

REF.	EJE X (m.)	EJE Y (m.)
1	0.00	0.00
2	-219.55	7.06
3	-215.15	15.41
4	-202.44	27.36
5	-194.86	31.34
6	-185.34	33.02
7	-131.35	19.92
8	-129.84	-6.40
9	-78.01	-1.10
10	-66.19	-3.37
11	-59.03	-14.34
12	-52.06	-40.30
13	-51.23	-66.07

REF.	EJE X (m.)	EJE Y (m.)
14	-53.11	-90.47
15	-54.01	-99.51
16	-55.69	-17.32
17	-103.21	17.32
18	-78.78	1536.83
19	-107.83	-130.64
20	-115.73	1/473.52
21	-67.31	-183.23
22	-75.28	-187.84
23	-73.26	-218.58
24	-72.48	-246.43
25	-136.97	-235.99
26	-146.24	-231.69



DILIGENCIA: Para hacer constar que el presente documento ha sido aprobado por el Sr. Alcalde de San Roque, Sr. JUAN CARLOS GONZALEZ, en fecha 11 de Julio, 2002.

AVANTAMIENTO DE SAN ROQUE

DILIGENCIA: Para hacer constar que el presente documento ha sido aprobado por el Sr. Alcalde de San Roque, Sr. JUAN CARLOS GONZALEZ, en fecha 11 de Julio, 2002.

ESTUDIO DE DETALLE DEL POLIGONO II EN EL AREA TG-002 DE SAN ROQUE

2. RASANTES Y PERFILES LONGITUDINALES